

アジア経済研究所幕張新施設

権利	Copyrights 日本貿易振興機構（ジェトロ）アジア経済研究所 / Institute of Developing Economies, Japan External Trade Organization (IDE-JETRO) http://www.ide.go.jp
雑誌名	ラテンアメリカレポート
巻	17
号	1
ページ	68-69
発行年	2000-05-20
出版者	日本貿易振興会アジア経済研究所
URL	http://hdl.handle.net/2344/00006205

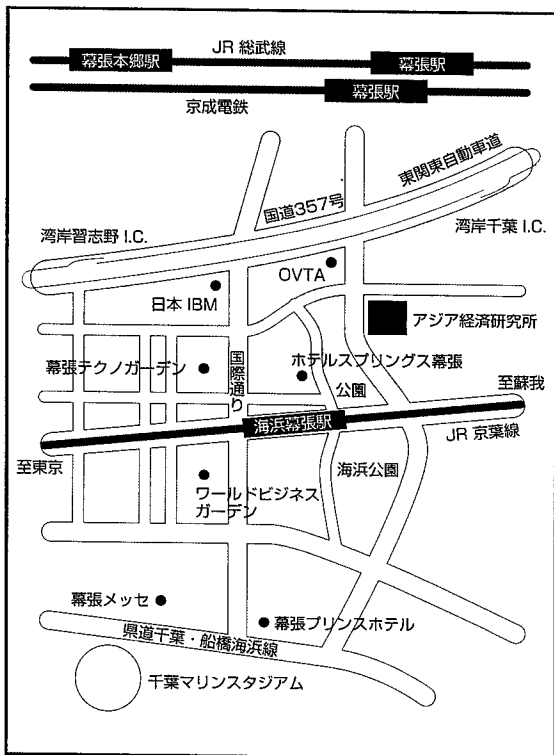
アジア経済研究所 幕張新施設



アジア経済研究所は1999年12月に千葉市幕張新都心に移転しました。新施設の概要をご紹介します。

新施設は、都会のただ中にあった市ヶ谷旧施設とは対称的に、幕張海浜公園を前方に臨む静かな文教地区の一角に位置しています。

建物は、本館、図書館、研究棟、会議棟の4棟から構成されています。会議棟の1階には来訪者のための応接コーナーとカフェテリアが配置されています。ラテンアメリカ研究者の研究室は、研究棟2階、地域研究第2部のセクションにあります。



交通

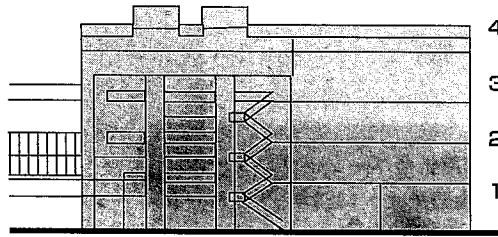
JR京葉線：京浜幕張駅北口より徒歩約10分
(海浜幕張駅—東京駅：快速約30分)

JR総武線：幕張駅から徒歩約20分

東関東自動車道：湾岸習志野I.C.から車にて約5分

図書館（開架式、閲覧席約100席）

図書館案内



4F 書架、閲覧室

3F 書架、閲覧室

2F 書架、閲覧室

1F 図書館各課、新聞雑誌など

閲覧室、AVコーナー、書店

ラテンアメリカ関係資料：1階には近着の雑誌・新聞と参考図書を地域別に配架しています。中南米からは20カ国で刊行された雑誌約95誌、新聞は8カ国から11紙を受け入れています。雑誌のバック・ナンバーは製本して4階に配架しています。地図、マイクロ資料、ビデオ資料は閉架式ですのでカウンターにお申し出下さい。2階には1998年10月以降に整理された図書を地域・国別に配架しています。中南米地域は階段を上って左手の書架です。それ以前に整理された和書は2階、洋書は3階に収められています。請求番号順です。それ以前に整理された和書は2階、洋書は3階に収められています。請求番号順です。3階には統計資料（中南米27カ国、約2万冊）が配架されています。

開館時間：10：00から17：30まで。

休刊日：土・日曜日、祝祭日、毎月最終日（最終日が土、日、祭日にあたる場合は直前の日、年末年始、夏期蔵書点検期間（約3週間）。

利用資格：満18歳以上の方。

閲覧方式：4階の一部を除きすべて開架式になっています。ご自由に書架内に立ち入り、必要な資料をご利用になれます。

貸出：個人への館外貸出は行なっていません。ただし専門図書館協議会のメンバー館で相互貸借は行なっています（統計資料を除く）。

資料検索：インターネットを通じて蔵書や雑誌記事の検索ができます。来館される前に図書館のホームページ（<http://opac.ide.go.jp>）で所蔵の確認をしておく効率的です。図書館利用の詳細についてはホームページをご覧ください。資料・情報相談室（電話043-299-9716）にお問い合わせ下さい。

